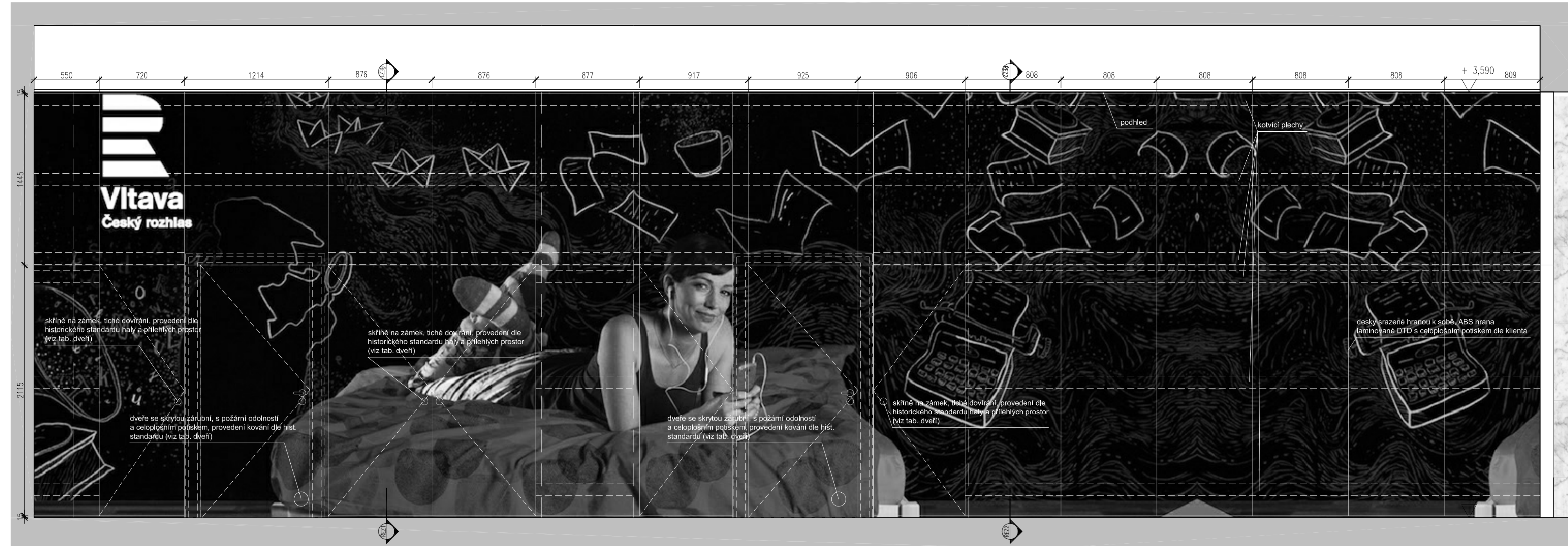
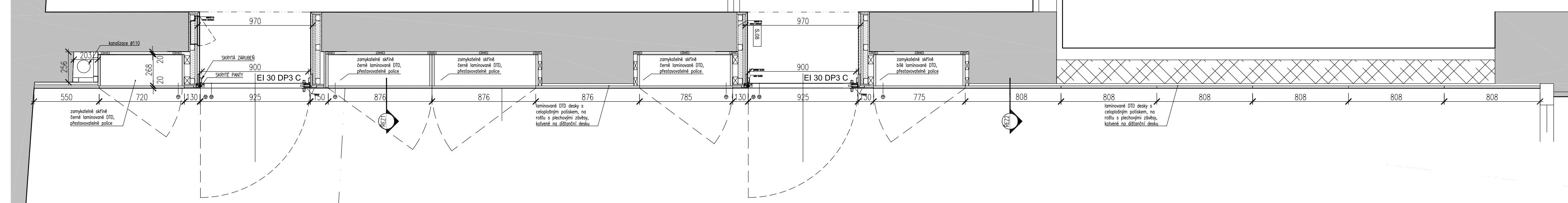


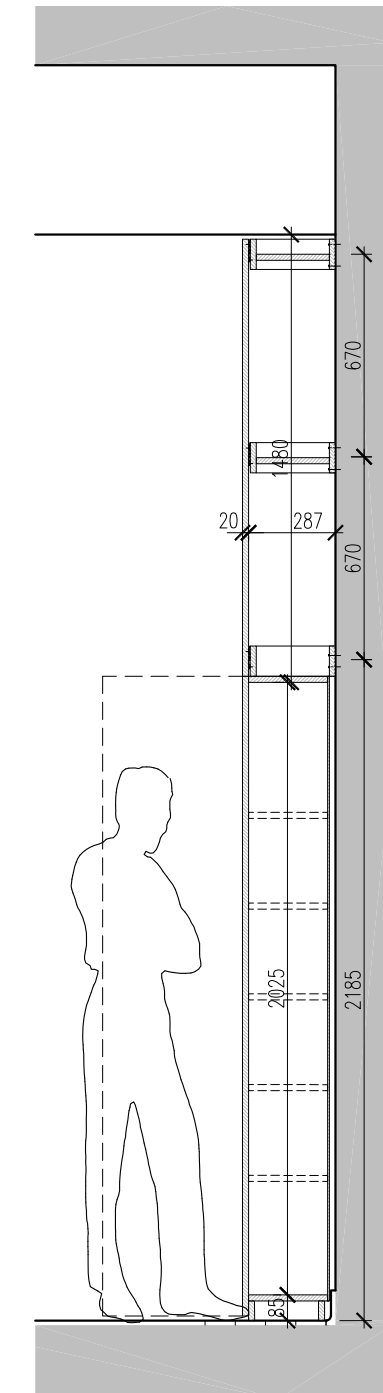
POHLED  
M 1:25



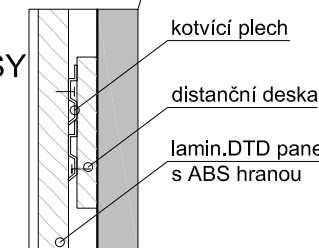
PŮDORYS  
M1:25



ŘEZ 1  
M 1:25

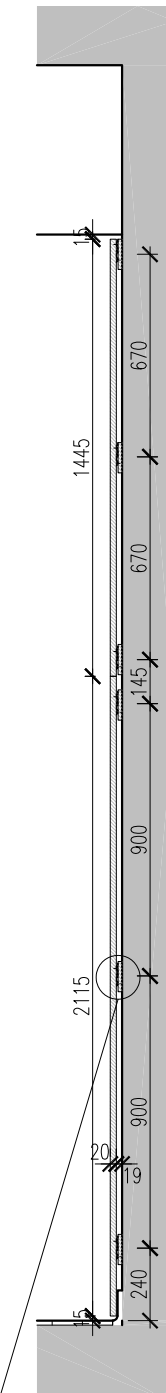


DETAIL  
PLECH. ZÁVĚSY  
M1:5



**MATERIÁL:**  
Laminované DTD desky s celoplošným potiskem.  
Desky zavěšené na kotvících kovových profilech.  
Součásti jsou atypové dveře se skrytou zárubní  
a s požární odolností.

ŘEZ 2  
M 1:25



# ROZHLASOVÁ KAVÁRNA "ON AIR"

Vinohradská 12, 120 99 Praha 2 - Vinohrady

INVESTOR

Český rozhlas  
Vinohradská 12  
120 99 PRAHA 2 - Vinohrady  
IČO: 45245053  
DIČ: CZ45245053

kontaktní osoba:  
Ing. Miroslav Voráček  
T: (+420) 722 246 425



GENERÁLNÍ PROJEKTANT:

CMC architects a.s.  
Jankovcova 49  
170 00 PRAHA 7  
IČO: 26145359  
T: (+420) 220 806 2  
F: (+420) 220 806 2  
E: email@cmca.cz

kontaktní osoba:  
Ing. arch. Evžen Dub, ČKA  
T: 724 222 204

CMCARCHITECTS

PROJEKTANT ČÁSTI:

CMC architects a.s.  
Jankovcova 49  
170 00 PRAHA 7  
IČO: 26145359  
T: (+420) 220 806 2  
F: (+420) 220 806 2  
E: email@cmca.cz

kontaktní osoba:  
Ing. arch. Evžen Dub, ČKA  
T: 724 222 204

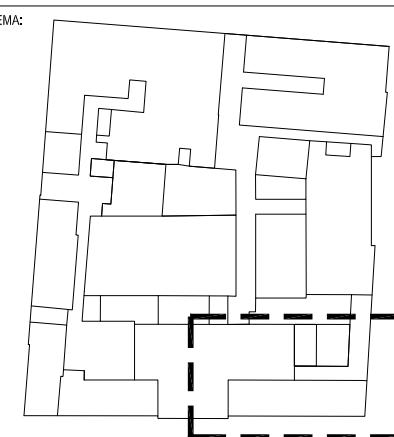
CMCARCHITECTS

projekční tým:  
Ing. arch. Nela Niederle  
Dipl. arch. Adriano Ferrer Escayola

RAZ/TKO:

SCHEMA:

PARÉ:


$$\pm 0,000 = +224,900 \text{ m Jadrana}$$


SO 01

T2 - SKŘÍNĚ CHODBA

DOKUMENTACE PRO PROVEDENÍ STAVBY

ARCHITEKTONICKO STAVEBNÍ ŘEŠENÍ

Akad. arch. Vít Máslo

Ing. arch. Evžen Dub, ČKA

Ing. arch. Evžen Dub, ČKA

1:25, 1:5

10 / 2018

INDEX:

344

PP

01

804

	ZMĚNA
--	-------

00